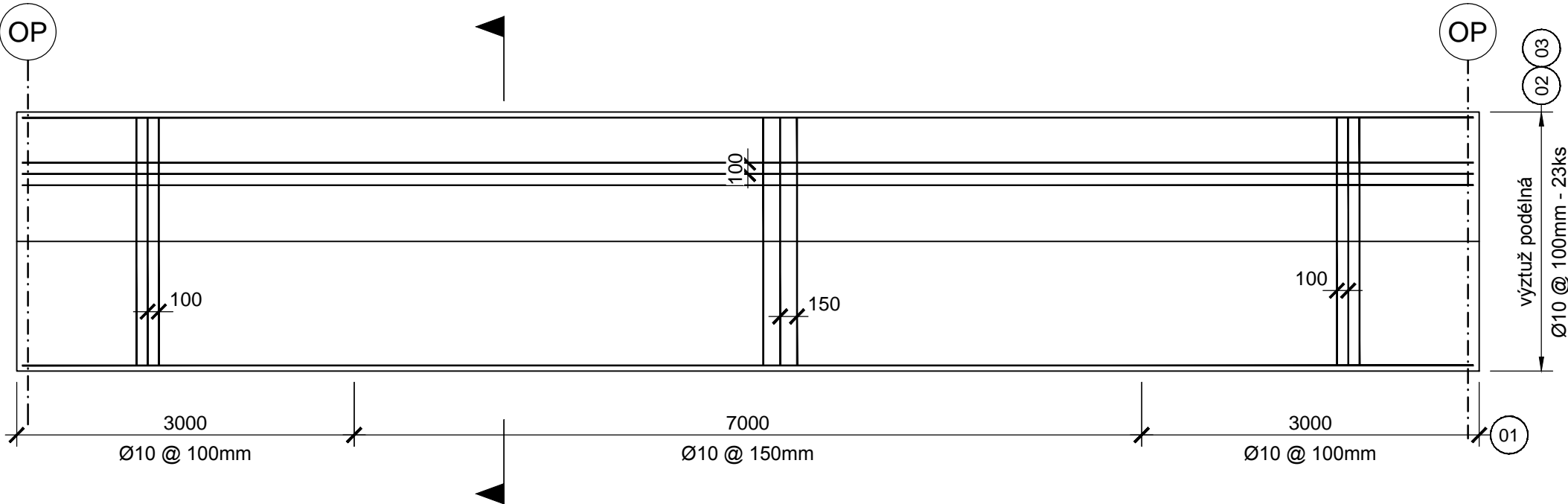


C.12 VÝZTUŽ ŽB MOSTOVKY

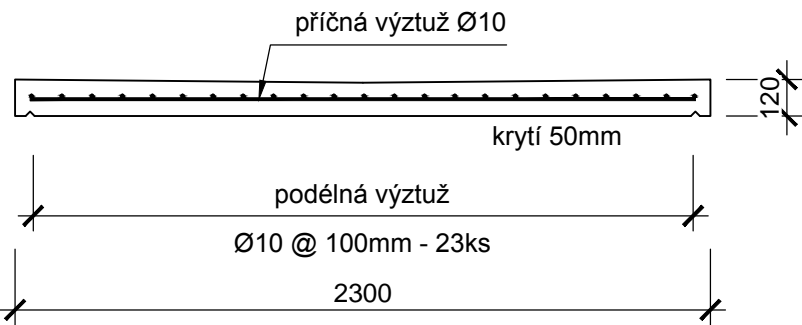
Výztuž - půdorys

1:50



Výztuž - příčný řez

1:25



Výkaz výztuže

číslo vločky	ocel	Ø	délka	počet	R*			
		mm	m		Ø8	Ø10	Ø12	Ø16
1	R	10	2,2	108		238		
2	R	10	6,0	46		276		
3	R	10	2,5	23		58		
celková délka				m		571,1		
jednotková hmotnost				kg/m'	0,3946	0,6165	0,8878	1,5783
celková hmotnost				kg		352		
				t		0,3521		

SUMA t= 0,35 tun

BETON:  
C30/37 XF2, XC2, XD3 dle EN 206-1 (3,4m³)  
spřahovací trny: S235J2+C450

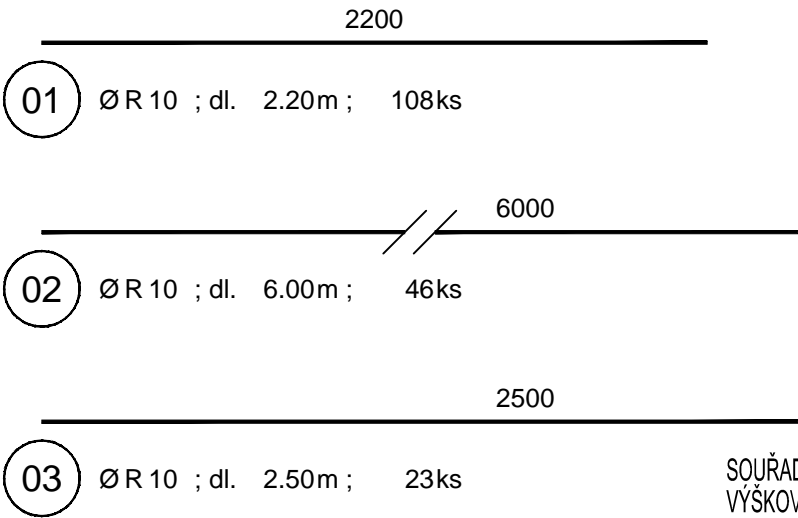
VÝZTUŽ:  
Ø 10mm - B500B (0,35t)

krytí:  
spodní výztuž 50mm  
horní výztuž 40mm

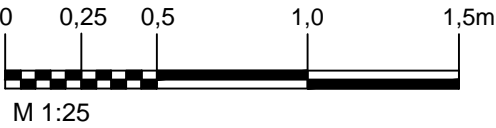
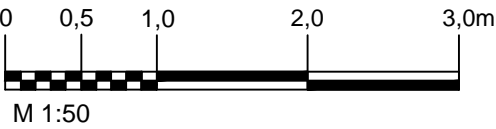
přesahy podélné výztuže 900mm vystřídat

Výtah výztuže

1:25



SOUŘADNICOVÝ SYSTÉM: S-JTSK  
VÝŠKOVÝ SYSTÉM: Bpv



PROJEKTANT	ING. JAKUB DOKULIL, WWW.HV-PROJEKT.CZ, IČO: 03432459	<b>www.hv-projekt.cz</b>  projekty mostních objektů Ing. Jakub Dokulil Mnichov 357 793 26 Vrbno pod Pradědem IČO: 03432459	
VYPRACOVAL	ING. JAKUB DOKULIL, ČKAIT 1103690		
KONTROLOVAL	ING. JAN HVORECKÝ		
KRAJ, OBEC	MORAVSKOSLEZSKÝ, Bruntál		
INVESTOR	Město Bruntál, Nádražní 994/20, 792 01 Bruntál		
NÁZEV AKCE		DATUM	ŘÍJEN 2018
Rekonstrukce lávky pro pěší přes Černý potok mezi ulicemi Květná - Lidická v Bruntále		FORMÁT	2xA4
		MĚŘÍTKO	1:50, 1:25
		STUPEŇ PD	RDS
NÁZEV VÝKRESU	VÝZTUŽ ŽB MOSTOVKY	Č. SOUPRAVY	Č. PŘÍLOHY  C.12